



คู่มือสำหรับเจ้าหน้าที่งานป้องกันและบรรเทาสาธารณภัย

งานป้องกันและบรรเทาสาธารณภัย

สำนักปลัด องค์การบริหารส่วนตำบลสาวอ

## คำนำ

ด้วยพระราชบัญญัติสภาตำบลและองค์การบริหารส่วนตำบล พ.ศ.๒๕๓๗ แก้ไขเพิ่มเติมถึง(ฉบับที่๖) พ.ศ.๒๕๖๒ ให้องค์การปกครองส่วนท้องถิ่น มีอำนาจหน้าที่ ที่ ตามมาตรา ๖๖ องค์การบริหารส่วนตมมีอำนาจหน้าที่ในการพัฒนาตำบลทั้งในด้านเศรษฐกิจ สังคมและวัฒนธรรม มาตรา ๖๗ ภายใต้บังคับแห่งกฎหมาย องค์การบริหารส่วนตำบล มีหน้าที่ต้องทำในเขตองค์การบริหารส่วนตำบล(๔)การป้องกันและบรรเทาสาธารณภัย ประกอบกับกับพระราชบัญญัติกำหนดแผนและขั้นตอนการกระจายอำนาจให้แก่องค์กรปกครองส่วนท้องถิ่น พ.ศ.๒๕๔๒ แก้ไขเพิ่มเติม (ฉบับที่๒) มาตรา ๑๖ (๒๙) การป้องกันและบรรเทาสาธารณภัย

งานป้องกันและบรรเทาสาธารณภัย สำนักปลัด องค์การบริหารส่วนตำบลสาวอ จึงได้ดำเนินการจัดทำคู่มือการ คู่มือสำหรับเจ้าหน้าที่งานป้องกันและบรรเทาสาธารณภัย เพื่อให้ผู้มีหน้าที่รับผิดชอบ ปฏิบัติงานการป้องกันและบรรเทาสาธารณภัย เกี่ยวกับการปฏิบัติงาน มีแนวทางในการปฏิบัติงานที่ถูกต้องตามระเบียบกฎหมาย ข้อบังคับหนังสือสั่งการ ก่อนลงมือปฏิบัติงานเพื่อให้เกิดประสิทธิภาพสอดคล้องแนวทางในการปฏิบัติงาน ผลสัมฤทธิ์สู่กระบวนการบริหารจัดการบ้านเมืองที่ดี โดยมุ่งหมายเจ้าหน้าที่ใช้เป็นเอกสารอ้างอิงและประกอบ

## สารบัญ

เรื่อง	หน้า
ชื่องาน	๑
วิธีการขั้นตอนการปฏิบัติงาน	๑
ระยะเวลาการปฏิบัติงาน	๒
แผนผังขั้นตอน	๒
กฎหมายที่เกี่ยวข้อง	๓

คู่มือสำหรับเจ้าหน้าที่งานป้องกันและบรรเทาสาธารณภัย : งานป้องกันและบรรเทาสาธารณภัย

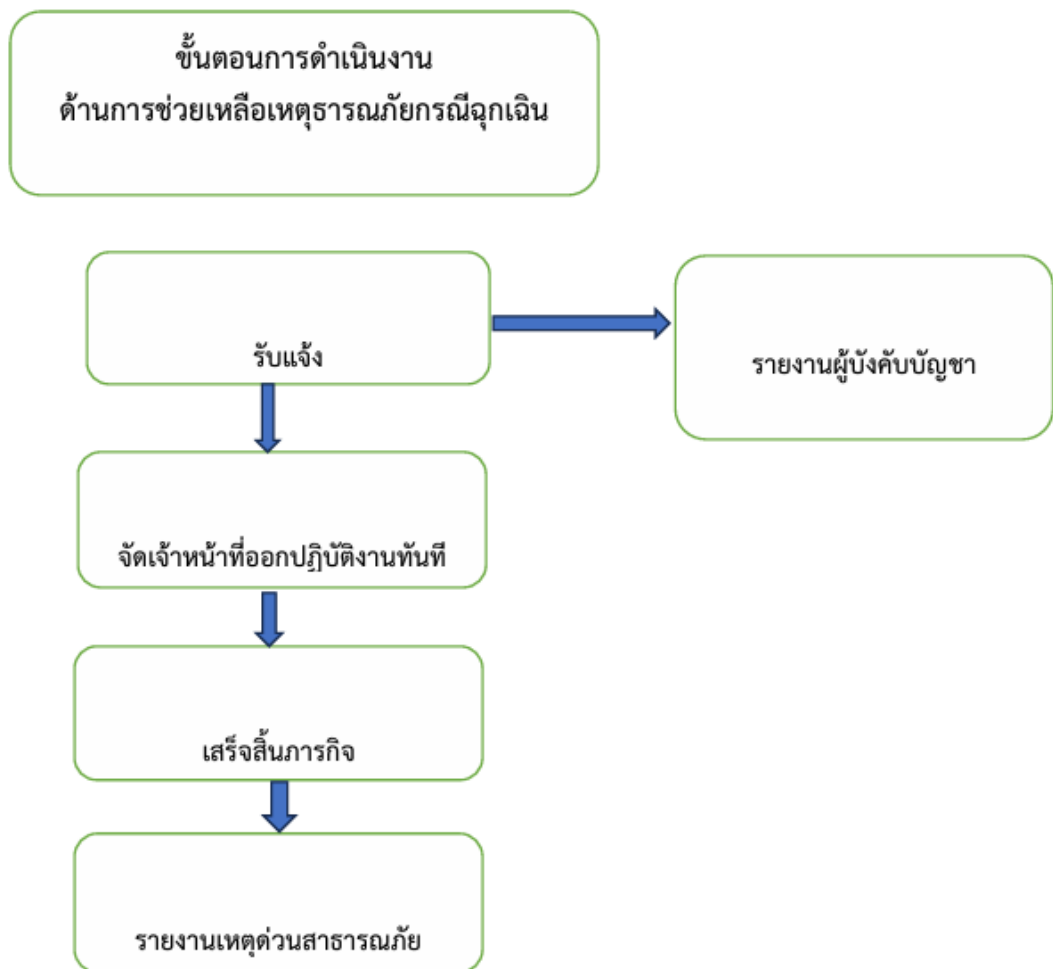
หน่วยงานที่รับผิดชอบ : งานป้องกันและบรรเทาสาธารณภัย สำนักปลัด องค์การบริหารส่วนตำบลสาวอ

งานป้องกันและบรรเทาสาธารณภัย เป็นงานที่เกี่ยวกับการบริการสาธารณะนับตั้งแต่ สำนวจความ เสี่ยงการระงับเหตุ ตลอดจนการช่วยเหลือบรรเทาทุกข์หลังเกิดเหตุ

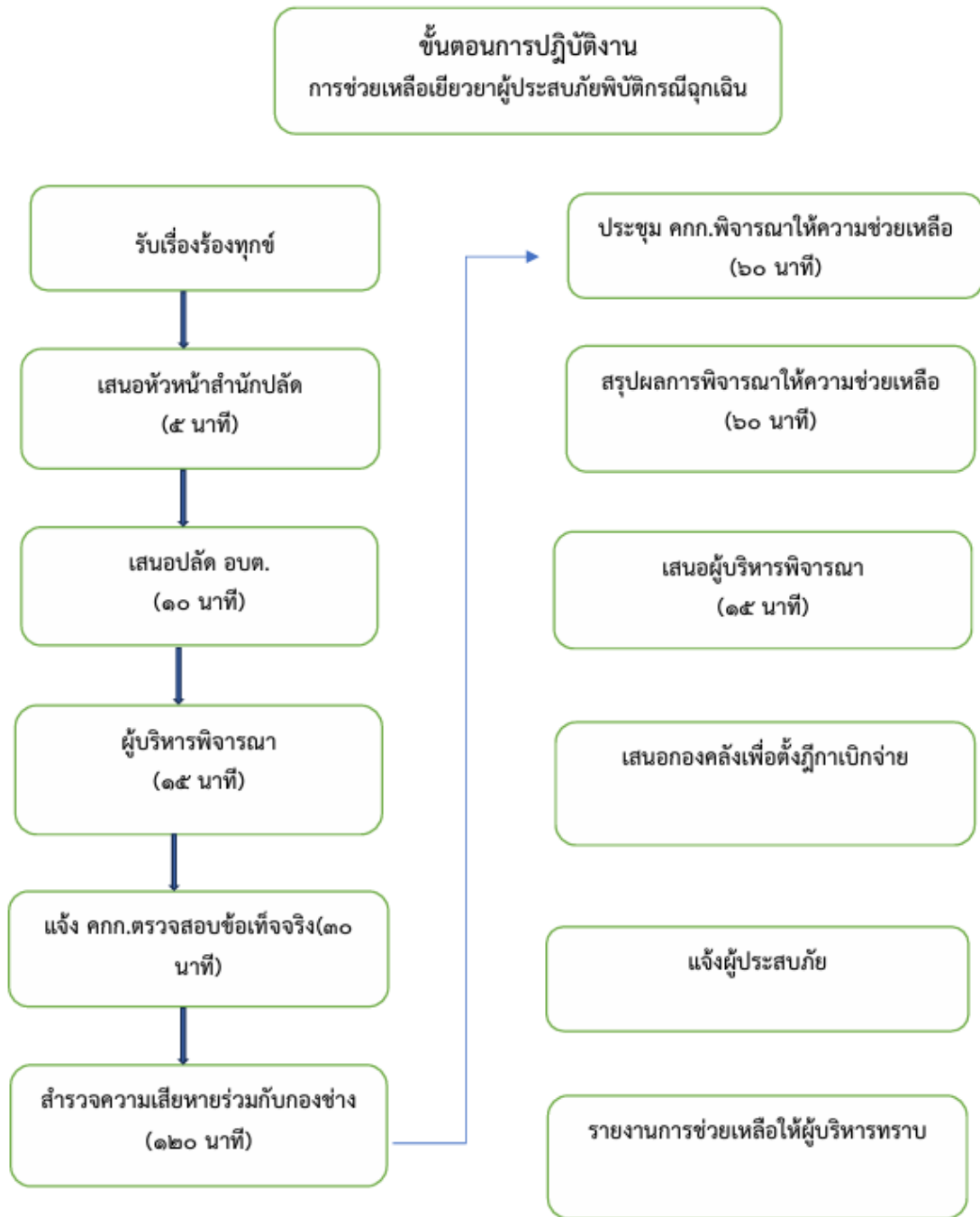
สำหรับคู่มือฉบับนี้ นำเสนอกระบวนการให้บริการและขอรับการช่วยเหลือ จากองค์การบริหารส่วน ตำบลสาวอ มีรายละเอียด

๑. ชื่อกระบวนการ : การให้ความช่วยเหลือด้านสาธารณภัย

๒. วิธีการขั้นตอนการปฏิบัติงาน และระยะเวลาแต่ละขั้นตอน



(รวม ๔ ขั้นตอน ปฏิบัติทันทีที่ได้รับแจ้งเหตุ)



(รวม ๑๒ ขั้นตอน ระยะเวลาดำเนินการ ๙๐ วัน นับแต่วันที่เกิดสาธารณภัย)

### ๓. กฎหมายที่เกี่ยวข้อง

๓.๑ พระราชบัญญัติป้องกันและบรรเทาสาธารณภัย พ.ศ.๒๕๕๐

๓.๒ ระเบียบกระทรวงการคลัง ว่าด้วยเงินทดรองราชการเพื่อช่วยเหลือผู้ประสบภัยพิบัติกรณีฉุกเฉิน พ.ศ. ๒๕๖๒

๓.๓ ระเบียบกระทรวงมหาดไทย ว่าด้วยค่าใช้จ่ายเพื่อช่วยเหลือประชาชนตามอำนาจหน้าที่ขององค์กรปกครองส่วนท้องถิ่น พ.ศ. ๒๕๖๖

### ๔. สถานที่ให้บริการ

งานป้องกันและบรรเทาสาธารณภัย องค์การบริหารส่วนตำบลสาวอ

ตำบลสาวอ อำเภอเมืองนราธิวาส จังหวัดนราธิวาส

๕. ระยะเวลาเปิดให้บริการ ณ สำนักงานองค์การบริหารส่วนตำบลสาวอ

๕.๑ กรณีเหตุด่วนด้านสาธารณภัยให้บริการตลอด ๒๔ ชั่วโมง

๕.๒ เปิดให้บริการวันจันทร์ ถึง วันศุกร์ ตั้งแต่เวลา ๐๘.๓๐ - ๑๖.๓๐ น.

๖. ช่องทางการติดต่อสอบถามข้อมูล

๖.๑ หมายเลขโทรศัพท์ ๐๗๓ ๕๓๐๘๗๑

๖.๒ เว็บไซต์ อบต. <https://www.sawo.go.th/front>